

Le parcours du Slalom de Bure, comme les années précédentes, sera situé dans le secteur de la place d'armes entre le terrain de football et le célèbre "Tcherteau".

L'accès sera balisé à partir de la sortie de l'autoroute, suivez les panneaux « SLALOM DE BURE, SPECTATEURS » qui vous feront traverser le village en direction de Porrentruy. A l'entrée de la forêt, dans le secteur du "Varandin", tournez à gauche. Encore quelques centaines de mètres et du personnel vous informera pour le parcage.

Vous arriverez donc gratuitement dans un secteur spectaculaire dans lequel se trouvera également notre cantine principale. Vous pourrez vous y restaurer si vous le souhaitez. Un afficheur de temps pour chaque concurrent et, nouveauté pour cette année un radar ainsi qu'un panneau d'affichage des résultats par catégorie/manche y seront installés. Une sonorisation vous fera vivre la course "en live".

Une autre cantine sera disposée dans la zone des parcs concurrents. Un cheminement piéton entre ces 2 cantines sera mis en place. Vous pourrez, tout en vous déplaçant, suivre la course.

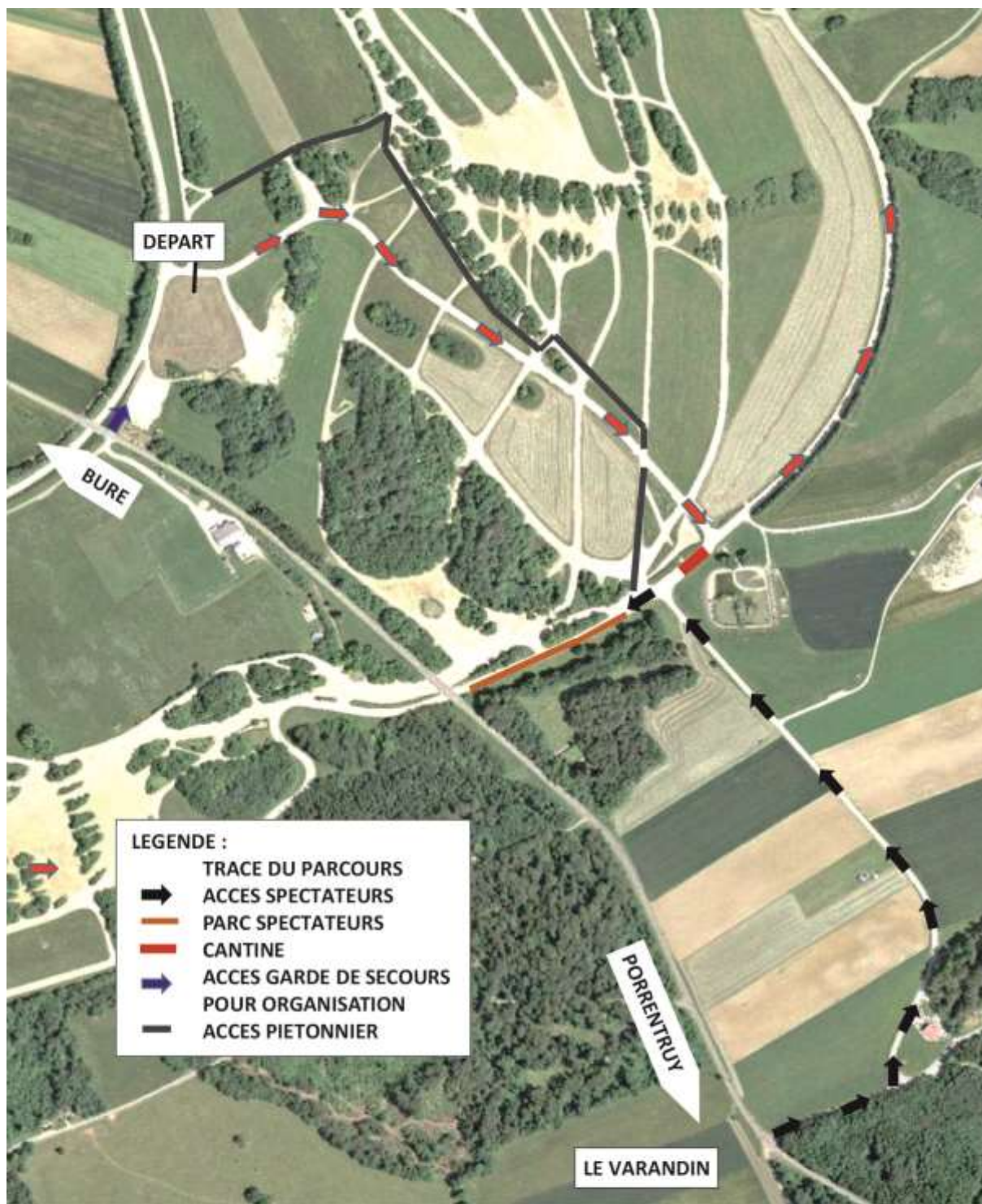
La proclamation des prix, en fin de journée, se fera à la cantine principale. Vous pourrez en profiter pour saluer et féliciter tous ces pilotes. Pendant la journée, une restauration "non-stop" est organisée. Grillades et boissons à des prix "canon" vous seront servies par l'Amicale des Sapeurs-Pompiers de Courgenay, nos partenaires de longue date.

Le samedi soir, après la distribution des prix, vous pourrez également vous restaurer jusqu'à 22h00. Nous vous attendons donc nombreux pour passer ensemble un petit moment agréable, convivial et sportif.

**A noter que tous les autres accès (et ils sont nombreux) au périmètre de la course sont interdits, fermés et surveillés, car ils arrivent directement sur le parcours.** Le spectacle sera donc complet. Le rythme sur le nouveau parcours sera encore plus élevé et les moyennes vont augmenter. Le passage des pilotes dans le secteur de la cantine sera déjà un spectacle à lui seul. Nous nous réjouissons donc de vous accueillir...

**... les 28 et 29 mai 2022 à la fête de notre 51<sup>ème</sup> SLALOM DE BURE**

**Voir plan ci-dessous**



**REMARQUES.**

L'ACCES A PROXIMITE DU TERRAIN DE FOOTBALL EST UTILISE UNIQUEMENT PAR L'ORGANISATION, C'EST UN ACCES DE SECURITE ET IL DOIT ETRE GARDE.

TOUS LES AUTRES ACCES DEBOUCHANT SUR LE CIRCUIT DE SLALOM SONT FERMES HERMETIQUEMENT.